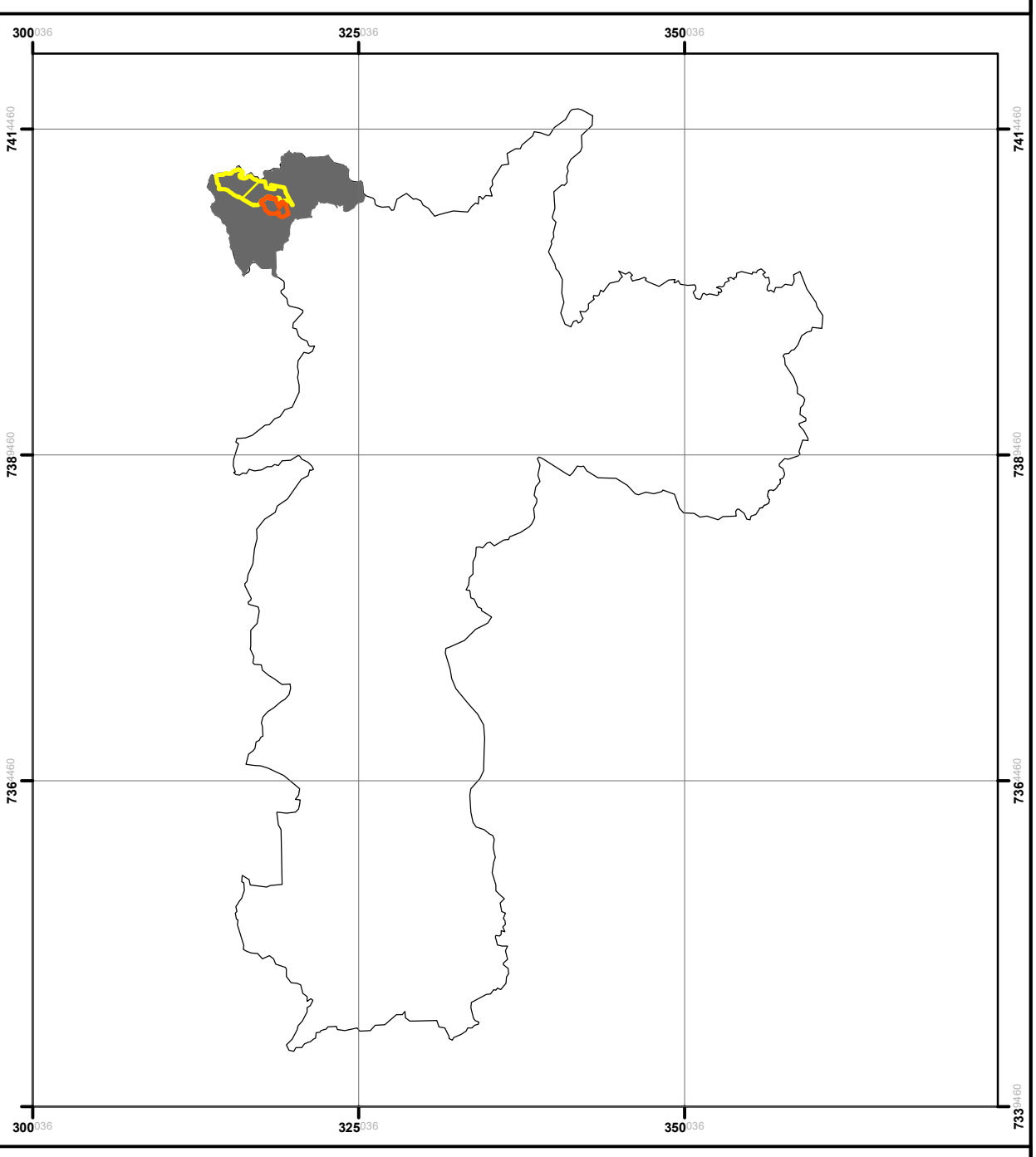


Município de São Paulo  
Localização do Refúgio de Vida Silvestre Anhanguera e Parque Urbano Municipal Anhanguera - Subprefeitura de Perus



### Legenda

- ▲ Vértices - Área 01
- ▲ Vértices - Área 02
- Sistema Viário
- ▨ RVS Anhanguera - Área 01
- ▨ RVS Anhanguera - Área 02
- ▭ Limite do Município de São Paulo

Quadro de áreas:

Refúgio de Vida Silvestre (RVS) Anhanguera
Área 01: 6.219.195,66 m <sup>2</sup>
Área 02: 22.154,48 m <sup>2</sup>
Área 03: 1.172.425,49 m <sup>2</sup>
<b>Área total: 7.413.775,63 m<sup>2</sup></b>
<b>Área total: 741,377 hectares</b>
<b>Parque Urbano Anhanguera</b>
<b>Área total: 1.833.456,71 m<sup>2</sup></b>
<b>Área total: 183,345 hectares</b>
<b>RVS Anhanguera e Parque Urbano Anhanguera</b>
<b>Área total: 9.247.232,34 m<sup>2</sup></b>
<b>Área total: 924,723 hectares</b>
<b>Município de São Paulo</b>
<b>Área: 1.527.000.000 m<sup>2</sup></b>
<b>Área: 152.700,00 hectares</b>

OBS:  
As informações cartográficas representadas na presente planta constam dos bancos de dados oficiais da FMSP/SVMA/DEPLAN/DEPAVE.

A precisão de áreas calculadas, perímetro e posicionamento geodésico dos limites representados podem sofrer pequenas alterações, quando comparados com levantamentos topográficos de campo.

Sendo assim, o responsável técnico pela elaboração desta planta não responderá juridicamente por eventuais erros constatados. Declara-se a necessidade de elaboração de levantamento topográfico das divisas e georeferenciamento nos moldes da Norma Técnica do INCR - 3ª edição.

SISTEMA GEODÉSICO DE REFERÊNCIA: SIRGAS 2000  
SISTEMA DE PROJEÇÃO: UTM ZONA 23S  
MERIDIANO CENTRAL: -45°

**SECRETARIA DO VERDE E DO MEIO AMBIENTE**  
Rua do Paraíso, 387 - térreo CEP: 04103-000 - São Paulo - SP

**Departamento de Parques e Áreas Verdes (DEPAVE) - Divisão Técnica de Unidades de Conservação e Proteção da Biodiversidade e Herbário (DUC)** Diretor: Aníla Cordeira de S. Martins

Nome do Projeto: Proposta de Unidade de Conservação de Proteção Integral Refúgio de Vida Silvestre Anhanguera - Áreas 1 e 2  
Unidade de Conservação: Refúgio de Vida Silvestre Anhanguera  
Data: 05/12/2018

Fonte dos dados: EMLASA / FMSP / SVMA / DEPLAN / DEPAVE 8  
Imagem: Recobrimento Aerofotog. EMLASA 2010/2011

Responsabilidade Técnica: Jânio Marcos Rodrigues Feireira  
CREA: 5063367/333  
Revisão: Gest. Amb. Adriano Candeias  
Estatário: Davi Tacheto Bove  
Formato: A1  
Folha: 01/02

Esc. Num.: 1:7.500  
Escala Gráfica: 75 37.5 0 75 150 225 300 m  
Projeção: UTM - Fuso 23 Sul  
DATUM: SIRGAS 2000

#### Memorial descritivo - RVS Anhanguera Área 01

VERTICE	COORDENADAS	LADO	AZIMUTES		DISTANCIA
			PIANO	REAL	
E	N	E	N	REAL	REAL
P01	318390,781	741022,909	P01-P11	110° 41' 5" N	107,5844 27,7
P11	318404,958	741027,203	P11-P12	128° 32' 20" S	177,5358 87,7
P12	318498,981	741021,903	P12-P13	283° 40' 03" S	281,4819 157,7
P13	318385,947	741005,134	P13-P14	310° 07' 51" S	309,2529 87,7
P14	318395,914	741007,932	P14-P15	344° 47' 53" N	344,0019 163,7
P15	318385,947	741010,134	P15-P16	320° 27' 33" S	309,2529 87,7
P16	318385,994	741014,796	P16-P17	333° 18' 15" S	332,3543 64,7
P17	318323,935	741001,295	P17-P10	321° 53' 56" S	321,1046 77,7

#### Memorial descritivo - RVS Anhanguera Área 02

VERTICE	COORDENADAS	LADO	AZIMUTES		DISTANCIA
			PIANO	REAL	
E	N	E	N	REAL	REAL
P01	318390,781	741022,909	P01-P11	110° 41' 5" N	107,5844 27,7
P11	318404,958	741027,203	P11-P12	128° 32' 20" S	177,5358 87,7
P12	318498,981	741021,903	P12-P13	283° 40' 03" S	281,4819 157,7
P13	318385,947	741005,134	P13-P14	310° 07' 51" S	309,2529 87,7
P14	318395,914	741007,932	P14-P15	344° 47' 53" N	344,0019 163,7
P15	318385,947	741010,134	P15-P16	320° 27' 33" S	309,2529 87,7
P16	318385,994	741014,796	P16-P17	333° 18' 15" S	332,3543 64,7
P17	318323,935	741001,295	P17-P10	321° 53' 56" S	321,1046 77,7

#### Memorial descritivo - RVS Anhanguera Área 01

VERTICE	COORDENADAS	LADO	AZIMUTES		DISTANCIA
			PIANO	REAL	
E	N	E	N	REAL	REAL
P01	318390,781	741022,909	P01-P11	110° 41' 5" N	107,5844 27,7
P11	318404,958	741027,203	P11-P12	128° 32' 20" S	177,5358 87,7
P12	318498,981	741021,903	P12-P13	283° 40' 03" S	281,4819 157,7
P13	318385,947	741005,134	P13-P14	310° 07' 51" S	309,2529 87,7
P14	318395,914	741007,932	P14-P15	344° 47' 53" N	344,0019 163,7
P15	318385,947	741010,134	P15-P16	320° 27' 33" S	309,2529 87,7
P16	318385,994	741014,796	P16-P17	333° 18' 15" S	332,3543 64,7
P17	318323,935	741001,295	P17-P10	321° 53' 56" S	321,1046 77,7

VERTICE	COORDENADAS	LADO	AZIMUTES		DISTANCIA
			PIANO	REAL	
E	N	E	N	REAL	REAL
P01	318390,781	741022,909	P01-P11	110° 41' 5" N	107,5844 27,7
P11	318404,958	741027,203	P11-P12	128° 32' 20" S	177,5358 87,7
P12	318498,981	741021,903	P12-P13	283° 40' 03" S	281,4819 157,7
P13	318385,947	741005,134	P13-P14	310° 07' 51" S	309,2529 87,7
P14	318395,914	741007,932	P14-P15	344° 47' 53" N	344,0019 163,7
P15	318385,947	741010,134	P15-P16	320° 27' 33" S	309,2529 87,7
P16	318385,994	741014,796	P16-P17	333° 18' 15" S	332,3543 64,7
P17	318323,935	741001,295	P17-P10	321° 53' 56" S	321,1046 77,7

VERTICE	COORDENADAS	LADO	AZIMUTES		DISTANCIA
			PIANO	REAL	
E	N	E	N	REAL	REAL
P01	318390,781	741022,909	P01-P11	110° 41' 5" N	107,5844 27,7
P11	318404,958	741027,203	P11-P12	128° 32' 20" S	177,5358 87,7
P12	318498,981	741021,903	P12-P13	283° 40' 03" S	281,4819 157,7
P13	318385,947	741005,134	P13-P14	310° 07' 51" S	309,2529 87,7
P14	318395,914	741007,932	P14-P15	344° 47' 53" N	344,0019 163,7
P15	318385,947	741010,134	P15-P16	320° 27' 33" S	309,2529 87,7
P16	318385,994	741014,796	P16-P17	333° 18' 15" S	332,3543 64,7
P17	318323,935	741001,295	P17-P10	321° 53' 56" S	321,1046 77,7

VERTICE	COORDENADAS	LADO	AZIMUTES		DISTANCIA
			PIANO	REAL	
E	N	E	N	REAL	REAL
P01	318390,781	741022,909	P01-P11	110° 41' 5" N	107,5844 27,7
P11	318404,958	741027,203	P11-P12	128° 32' 20" S	177,5358 87,7
P12	318498,981	741021,903	P12-P13	283° 40' 03" S	281,4819 157,7
P13	318385,947	741005,134	P13-P14	310° 07' 51" S	309,2529 87,7
P14	318395,914	741007,932	P14-P15	344° 47' 53" N	344,0019 163,7
P15	318385,947	741010,134	P15-P16	320° 27' 33" S	309,2529 87,7
P16	318385,994	741014,796	P16-P17	333° 18' 15" S	332,3543 64,7
P17	318323,935	741001,295	P17-P10	321° 53' 56" S	321,1046 77,7

VERTICE	COORDENADAS	LADO	AZIMUTES		DISTANCIA
			PIANO	REAL	
E	N	E	N	REAL	REAL
P01	318390,781	741022,909	P01-P11	110° 41' 5" N	107,5844 27,7
P11	318404,958	741027,203	P11-P12	128° 32' 20" S	177,5358 87,7
P12	318498,981	741021,903	P12-P13	283° 40' 03" S	281,4819 157,7
P13	318385,947	741005,134	P13-P14	310° 07' 51" S	309,2529 87,7
P14	318395,914	741007,932	P14-P15	344° 47' 53" N	344,0019 163,7
P15	318385,947	741010,134	P15-P16	320° 27' 33" S	309,2529 87,7
P16	318385,994	741014,796	P16-P17	333° 18' 15" S	332,3543 64,7
P17	318323,935	741001,295	P17-P10	321° 53' 56" S	321,1046 77,7

VERTICE	COORDENADAS	LADO	AZIMUTES		DISTANCIA
			PIANO	REAL	
E	N	E	N	REAL	REAL
P01	318390,781	741022,909	P01-P11	110° 41' 5" N	107,5844 27,7
P11	318404,958	741027,203	P11-P12	128° 32' 20" S	177,5358 87,7
P12	318498,981	741021,903	P12-P13	283° 40' 03" S	281,4819 157,7
P13	318385,947	741005,134	P13-P14	310° 07' 51" S	309,2529 87,7
P14	318395,914	741007,932	P14-P15	344° 47' 53" N	344,0019 163,7
P15	318385,947	741010,134	P15-P16	320° 27' 33" S	309,2529 87,7
P16	318385,994	741014,796	P16-P17	333° 18' 15" S	332,3543 64,7
P17	318323,935	741001,295	P17-P10	321° 53' 56" S	321,1046 77,7